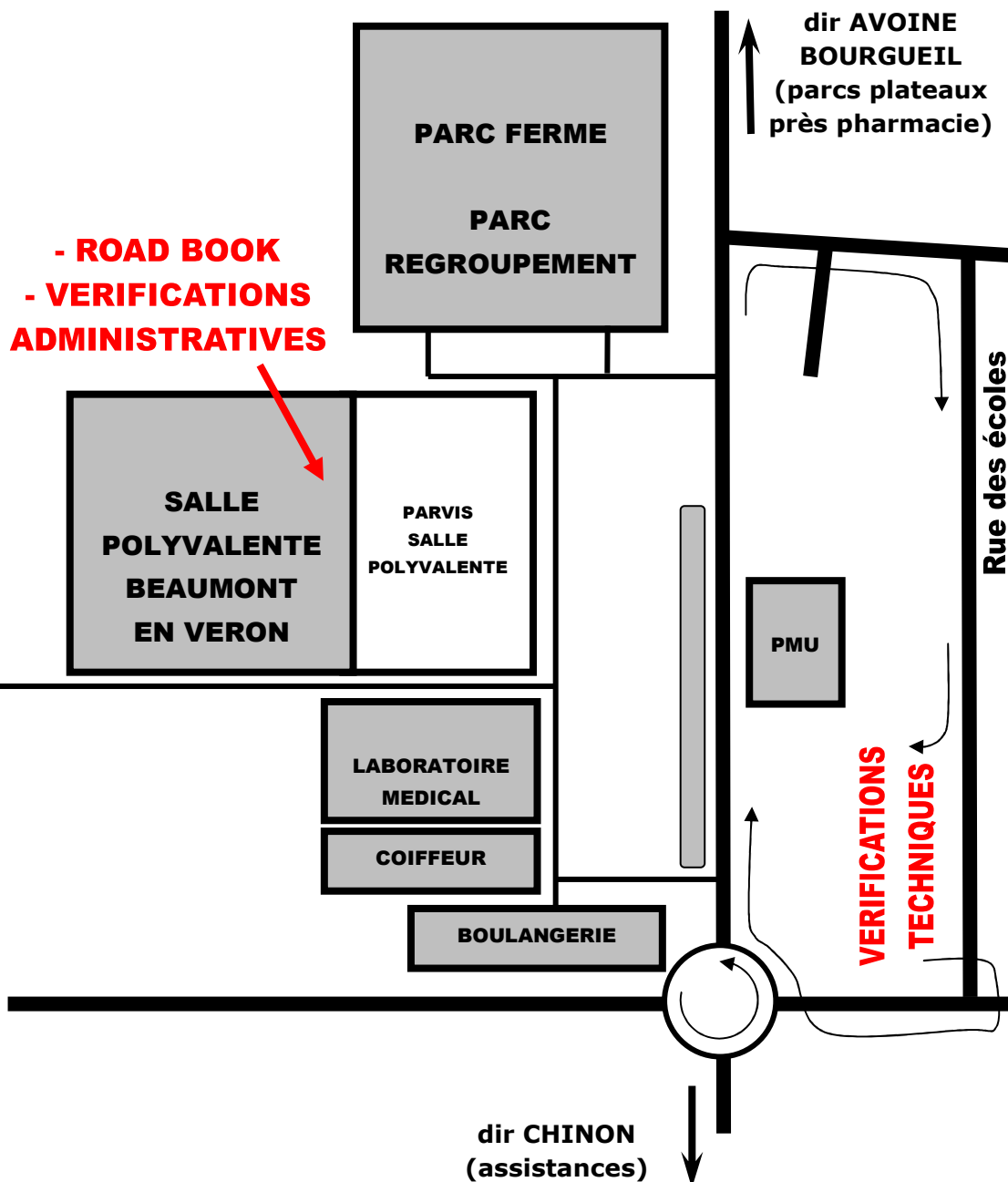


## IMPLANTATION RALLYE - BEAUMONT EN VERON



## CHINON - ZONES D'ASSISTANCE AUTORISEES : (voir les recommandations impératives ci-dessous et les plans en pages suivantes)



Afin de permettre à tous les équipages d'installer leur assistance, plusieurs zones d'assistance sont mises en place dont une à accès limité et réglementé le samedi 28 juin.

- La zone d'assistance 1 (parking supermarché désaffecté) est accessible durant l'intégralité du rallye.
- La zone 2 est limitée en taille le samedi 28 juin mais accessible durant l'intégralité du rallye (extrémité du parking du Leclerc Blanc carroi )
- La zone 3 est une extension de la zone 2 mais uniquement accessible le samedi 28 juin à partir de 20H30 puis le dimanche afin de ne surtout pas gêner les commerçants.

**MERCI DE RESPECTER SCRUPULEUSEMENT  
CES ZONES AINSI QUE LEURS HORAIRES  
D'ACCES.**

Dans tous les cas :

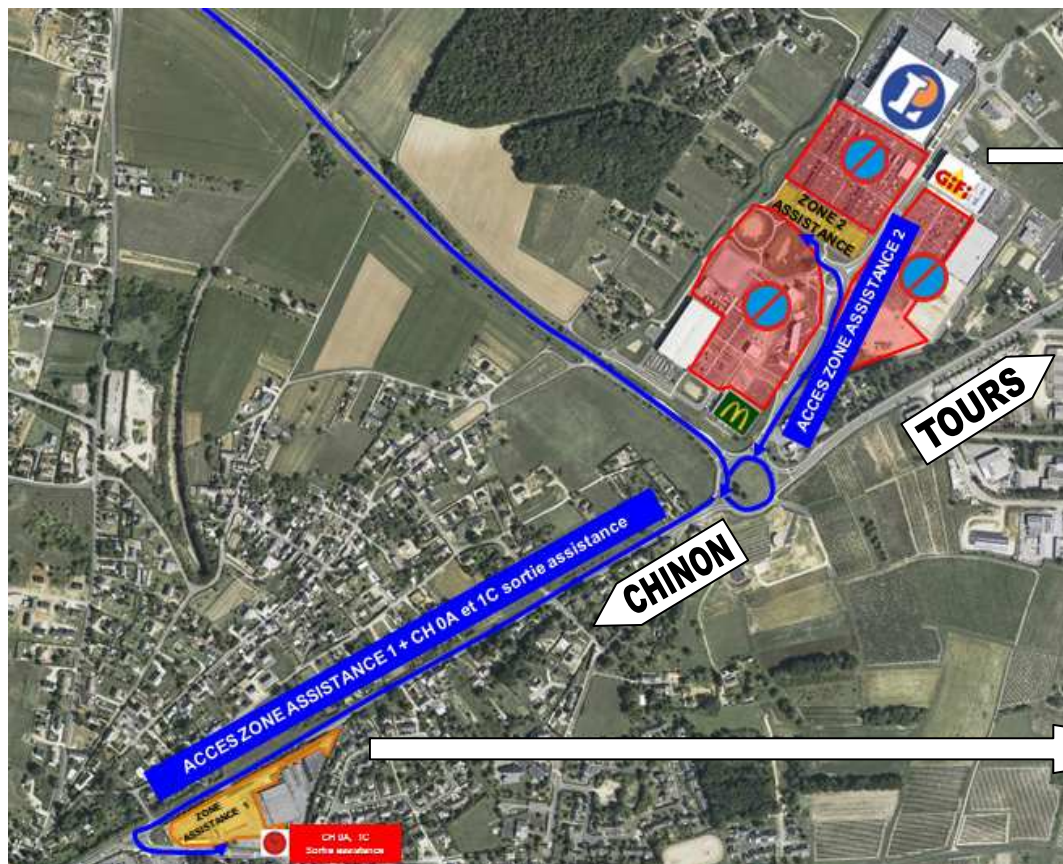
- ➔ un seul véhicule d'assistance par équipage,
- ➔ emplacements à optimiser pour permettre à chaque équipage de s'installer.

ETAPE 1 \_ SAMEDI 28 JUIIN 2014



**ZONES ASSISTANCE AUTORISEES**

*HORAIRES ET EMBLEMENTS A RESPECTER SCRUPULEUSEMENT*



**Quelle que soit la zone d'assistance utilisée, le CH de pointage en sortie d'assistance sera toujours situé en bordure de la zone 1 d'assistance (pas de CH en entrée d'assistance).**

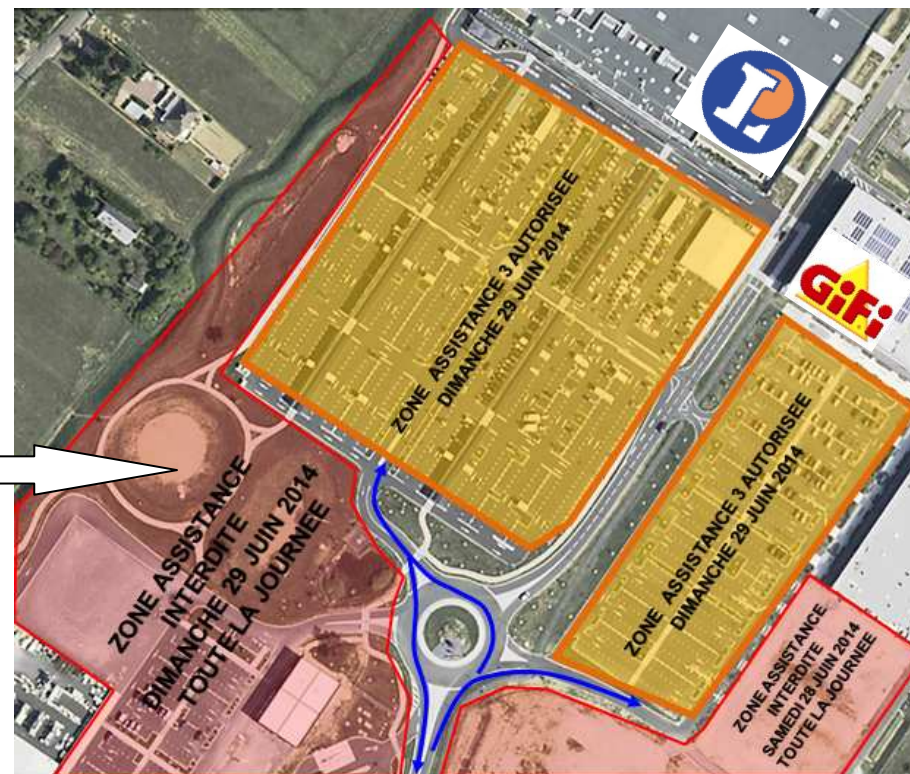
# 15ème RALLYE REGIONAL DES VINS DE CHINON ET DU VERON 2014

## ETAPE 2 \_ DIMANCHE 29 JUIN 2014



### ZONES ASSISTANCE AUTORISEES

*HORAIRES ET EMPLACEMENTS A RESPECTER SCRUPULEUSEMENT*



**Quelle que soit la zone d'assistance utilisée, le CH de pointage en sortie d'assistance sera toujours situé en bordure de la zone 1 d'assistance (pas de CH en entrée d'assistance).**